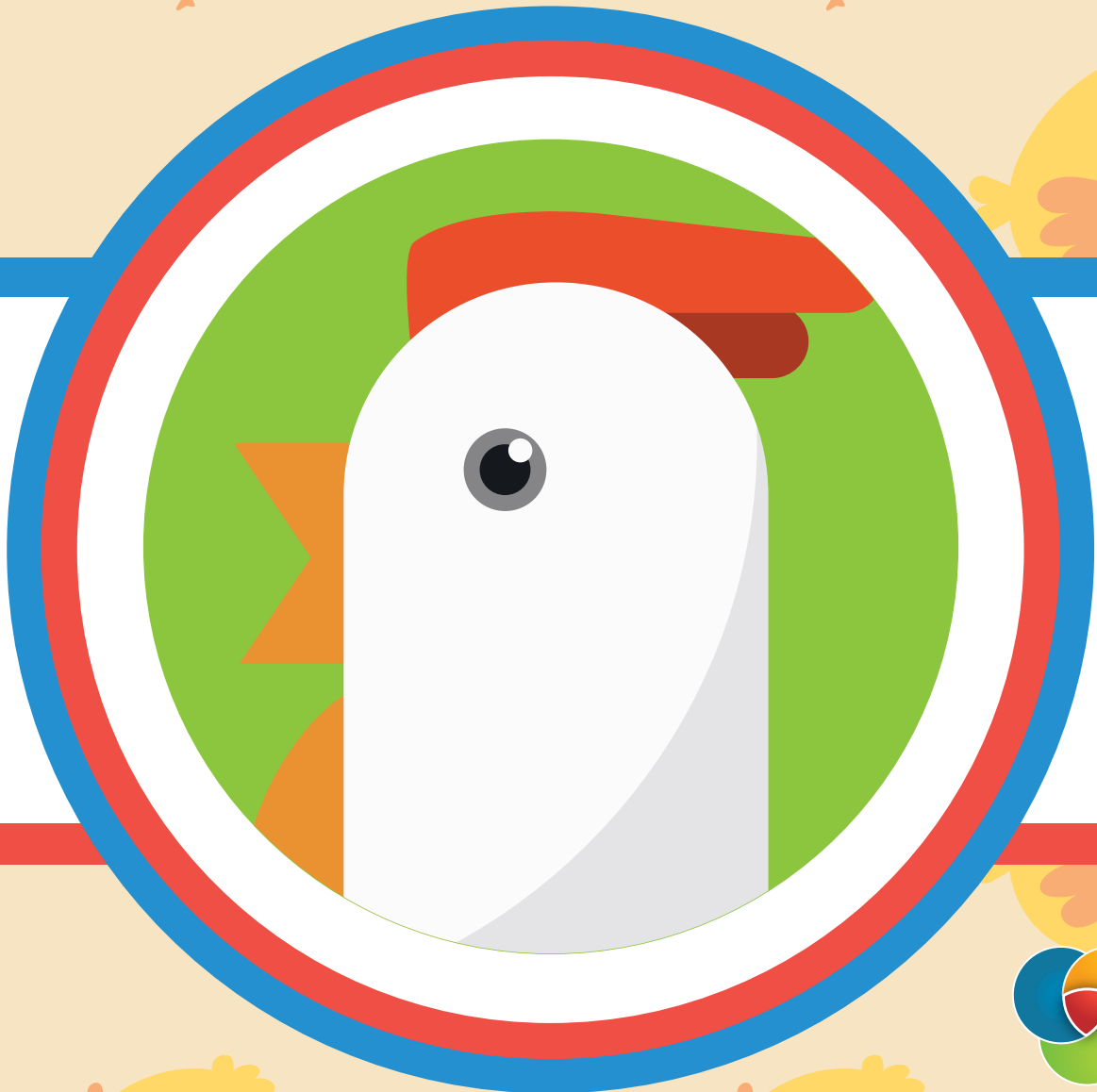


OPÉRATION POULES RÉGIONALES 2.0

2 POULES
0 DÉCHET

Le guide pour prendre
soin de vos poules !



SIAVED
Producteur de Ressources

Votre pouelle vous donne la chair de poule? Ne soyez pas une poule mouillée et osez le 0 déchet. Devenez une mère poule et ensemble arrêtons de plumer la nature.

Au sommaire de ce guide

01	Le contexte	1
02	Carte d'identité des poules régionales	2
03	Les habitudes et les comportements de la poule	4
04	La poule au quotidien	6
05	Les oeufs	7
06	La boîte à questions	8
07	Jeux	9

LE CONTEXTE

Dans le cadre de ses actions en faveur de la réduction des déchets, le SIAVED, en partenariat avec la Ferme Bauduin de Rosult propose aux habitants des communes de son territoire des poules de races régionales pour valoriser les déchets alimentaires.

Parce qu'il est indispensable de connaître les poules pour les accueillir dans les meilleures conditions et les garder en bonne santé, ce guide détaille leurs habitudes, leurs comportements et leurs besoins.

Pourquoi adopter une poule régionale ?

1. Les poules raffolent de certains déchets de cuisine et de jardin. Chaque année, à raison de deux poules, on allège de près de 300 kg nos poubelles !
2. Les poules fournissent chaque jour des œufs frais. L'œuf est un aliment riche en protéines et permet de réaliser de bons petits plats à moindre coût.
3. En accueillant une poule de race régionale, vous favorisez leur sauvegarde et leur valorisation sur notre territoire.
4. Les enfants aiment s'occuper des poules et ramasser leurs œufs. Ces activités les responsabilisent.

BON À SAVOIR

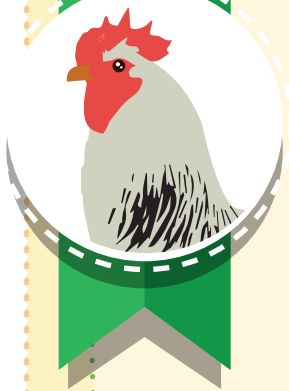
Vérifiez auprès des autorités locales qu'aucun arrêté ne vous interdit d'accueillir les poules sur votre terrain ou consultez le règlement du lotissement.

Parlez-en à vos voisins et vérifiez qu'ils ne s'opposent pas à votre projet !



CARTE D'IDENTITÉ DES POULES RÉGIONALES

La poule de Bourbourg



Son histoire

Son apparition date du XIX^{ème} siècle. Bourbourg, Bergues, Ardre, Saint-Omer, Hazebrouck et alentours sont les villes principales où elle fût élevée. La race provient du croisement de poules Sussex et de coq de Brahma.

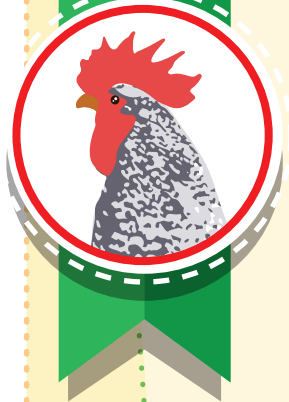
Ses caractéristiques

La poule de Bourbourg est de taille moyenne. C'est une bonne couveuse et les œufs sont de bonne taille.

Sa situation actuelle

Cette volaille compte un certain nombre d'éleveurs de valeur. Il ne lui manque qu'un club pour qu'elle puisse retrouver le succès qu'elle avait dans les années 1940.

La Coucou des Flandres



Son histoire

En 1880, c'est Edouard Henri Labbé de Lompriet qui exposa cette volaille à Quesnoy-sur-Deûle. Un exemplaire naturalisé a été offert au musée d'histoire naturelle de Lille par Alexandre Detroy en 1924.

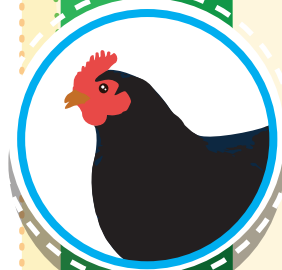
Ses caractéristiques

La Coucou des Flandres est de bonne taille, rustique, bien charpentée et peu haute sur pattes. Son poids varie de 3kg à 3,5kg pour les coqs et 2,5kg à 3kg pour les poules. Celles-ci couvent bien, les poussins s'élèvent facilement et leur croissance est assez rapide. Les coqs étant plus clairs que les poules, ils peuvent être sexés à 3 semaines.

Sa situation actuelle

En 1999, fût créé par M. Reinhold Adolphi, le club de la Coucou des Flandres et de Picardie. Depuis cette date, ce club spécialisé s'est développé progressivement et regroupe 50 éleveurs qui sous la présidence de M.Dacheville, ont décidé de se regrouper sous l'appellation « Club des volailles Coucou des Flandres et de Picardie et de l'oie flamande ».

La poule d'Estaires



Son histoire

C'est en 1872 que cette volaille fût rapportée de Langhans, village chinois, par le major Croad et se répandit rapidement en France. M. Geoffroy Saint-Hilaire en fit remarquer les grandes qualités et M. de Foucault en fit un élevage important près de Calais.

Elle se rencontrait principalement dans la région de Merville, La Gorgue, Laven-tie et surtout au marché de volailles d'Estaires, qui approvisionnait les restaurateurs de Lille.

Ses caractéristiques

L'Estaires a toutes les qualités : rusticité, précocité, fécondité, excellence de chair, bonne couveuse et bonne mère. Sa masse est au-dessus de la moyenne, environ 4 livres, 1 livre de plus pour le coq. Ses pattes sont bleues ardoises très foncées ou noires et son garnies d'une rangée de plumes courtes. La crête régulièrement dentée est petite et droite. Son plumage est noir à reflets verts. Il peut être aussi à camail doré et argenté.

Sa situation actuelle

En 1999, fût créé par M. Dedours, le club de l'Estaires sous l'appellation « Palgalli Estaires Club ». Depuis la race est redevenue une race très prisée même en dehors de notre région. En 2004, le Centre Régional de ressources génétiques, le Gabnor et le Palgalli Estaires Club ont engagé une démarche commune pour valoriser cette race.

La poule d'Hergnies



Son histoire

On ne connaît pas son ancienneté exacte, cette race était très répandue dans le secteur de Condé-sur-Escaut et de Valenciennes. Son origine a été beaucoup discutée. Il s'agit d'une volaille locale créée par un croisement de deux races, elles-mêmes locales ou peu éloignées. Certains pensent que cette volaille vient du croisement du Coq Braeckel noir et de la Gauloise grise foncée, d'autres entre le Coq de Braeckel allemand et la Mouette de Frise occidentale.

Ses caractéristiques

La poule d'Hergnies, est assez légère de 2.5 à 3kg. Elle est de couleur chinée de gris noir pointillé de noir. C'est une volaille précoce, en effet, la ponte commence dès l'âge de 3 mois et peut atteindre jusqu'à 250 œufs blancs par an.

Sa situation actuelle

Elle avait totalement disparue en 1950, elle réapparut en 1974 à l'exposition Animavia de Lille, grâce à l'éleveur M. Carnières. N'ayant rencontré ni le succès attendu, ni l'aide d'autres éleveurs, cet éleveur abandonna ses recherches.

La poule d'Hergnies ne refit surface que 20 ans plus tard.

Elle est travaillée actuellement par 4 éleveurs.

LES HABITUDES & COMPORTEMENTS DE LA POULE

Comme beaucoup d'oiseaux, le sommeil de la poule est réglé en fonction du soleil. Elle se lève et se couche avec le soleil : si bien qu'elle se couche tôt l'hiver et tard l'été.

Très sociable, la poule aime la compagnie de ses congénères.

Toute au long de la journée, la poule :

PICORE

Il s'agit de l'activité préférée des poules. Dès qu'elle se lève, elle recherche sa nourriture. Elle passe plus d'un tiers de sa journée à picorer et peut parcourir plus d'un kilomètre par jour.

La poule est un animal omnivore. Son alimentation est donc très variée :

- Les restes alimentaires

Les déchets à donner aux poules

Epluchures de fruits et légumes, restes de salade
Pommes de terre **CUITES**, Pain dur
Restes de charcuterie
Restes de légumes cuits, de pâtes, de riz,
de viandes et poissons, de frites ...
Croûtes de fromage
Coquilles d'huîtres,
de moules ou d'escargots broyées
Herbes indésirables
Herbe tondu (en petite quantité)

Les déchets à ne pas donner aux poules

Pommes de terre **CRUES**
Epluchures d'oignons
Feuilles de poireaux
Epluchures d'agrumes, de bananes et de
kiwis
Choux et céleri
Fruits moisissés
Pain moisi
Os
Nourriture avariée

- Les graines

ATTENTION : Il est essentiel de compléter l'alimentation de vos poules avec un mélange de graines (maïs concassé, blé, pois sec, colza, soja et tournesol)

- L'eau

Les poules boivent beaucoup, jusqu'à 1 L par jour. Il est donc primordial qu'elles aient de l'eau propre et fraîche à volonté à disposition toute la journée (pas d'eau de pluie).

Veillez à ce qu'il y ait toujours de l'alimentation à disposition des poules. La poule sait très bien s'autoréguler.



DORT

La poule préfère dormir en hauteur, sur son perchoir afin d'éviter les prédateurs. La nuit, la poule craint les renards et les fouines ; tandis que le jour, elle craint plus les chiens et les chats.

Il est indispensable de fermer le poulailler tous les soirs pour éviter la prédation.

SE LAVE

La poule passe une bonne partie de son temps à prendre soin de son plumage. Pour laver ses plumes et éliminer les parasites, elle prend un bain de poussière au moins une fois par jour.

BON À SAVOIR

La poule redoute la pluie car son plumage n'est pas imperméable, mais elle aime prendre des bains de soleil.

PREND LE TEMPS DE CAQUETER

La poule est un animal très expressif, qui caquette ... beaucoup lorsqu'elle a trouvé un ver par exemple ou quand elle pond un œuf.

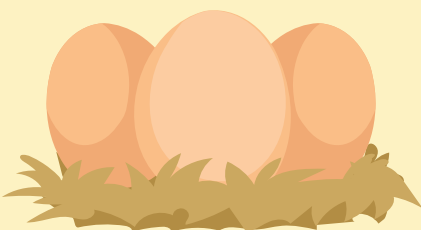
POND

La poule commence à pondre dès l'âge adulte (à 5 mois) et n'a pas besoin de coq pour pondre. Sans coq, les œufs ne deviendront pas des poussins.

Elle peut pondre entre 80 et 250 œufs par an. Mais attention, à partir de 3 ans, une poule vous donnera de moins en moins d'œufs. La plupart des poules arrêtent de pondre à la fin de l'automne, et recommencent dès que les jours se rallongent : vers mars-avril.

ASTUCE

Pour faire pondre une poule à un endroit souhaité, il suffit d'y déposer un œuf. Attention, il faut ramasser les œufs tous les jours.



LA POULE AU QUOTIDIEN

Chaque matin, il faut ouvrir le poulailler, nourrir les poules et leur donner de l'eau.

Le soir, il faut ramasser les œufs, s'assurer que les pensionnaires sont rentrées et fermer le poulailler.

Quelques conseils :

- Il est important de disperser de la nourriture partout afin d'éviter qu'elles ne s'ennuient.
- Les poules n'ont pas de dents. Il faut penser à leur mettre des petits cailloux, pour leur permettre de broyer la nourriture dans leur gésier.

ENTRETIEN DU POULLAILLER

Il est essentiel d'entretenir régulièrement son poulailler pour le bien-être de vos poules et ainsi leur éviter des désagréments tels que les parasites, maladies ou nuisibles.

1. Nettoyer et désinfecter une fois par semaine les mangeoires, les perchoirs, le tiroir à déjections, le pondoir etc...
2. Vider et renouveler la litière chaque semaine (à déposer au compost)
3. Effectuer un vide sanitaire au moins une fois par an :
 - enlever la litière et le matériel du lieu de vie de vos poules
 - nettoyer à l'aide d'une nettoyeur haute pression
 - appliquer un désinfectant
 - remettre la litière une fois les surfaces sèches

BON À SAVOIR

La litière du poulailler permet d'absorber les excréments de vos poules mais également d'isoler du froid. Vous pouvez utiliser de la paille bien sèche, des copeaux de bois, de vieux journaux ou de l'herbe bien sèche.

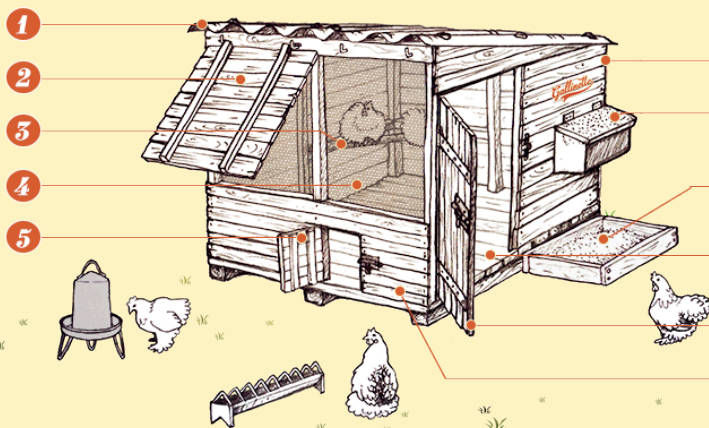
Le toit

Des volets

Un perchoir

Le grillage

Une trappe



6 Les parois

7 Un pondoir

8 Le bac à sable

9 Le sol

10 La porte

11 Une protection au bas du poulailler

LES OEUFS

Les œufs se conservent au réfrigérateur ou à température ambiante (20 °C) jusqu'à 28 jours après la date de ponte. Il est conseillé de noter au crayon de bois la date de ponte.

CONSEILS

- o **Après la collecte, vérifier si l'œuf n'est pas fissuré**
- o **Ne pas laver l'œuf**
- o **Laisser reposer l'œuf 2 jours, pour que le blanc se stabilise**

ASTUCE

Si toutefois vous avez un doute sur la fraîcheur de votre œuf, il existe un test simple qui permet de dire si votre œuf est encore consommable ou pas :

Plongez votre œuf dans une casserole remplie d'eau froide. S'il coule, cela signifie qu'il est consommable. Si au contraire il remonte à la surface, cela signifie qu'il n'est plus consommable !

Cette petite expérience permet en fait de connaître la quantité d'air contenue dans l'œuf et donc son « âge ». Plus un œuf est vieux, plus il y a de l'air dans la coquille qui le fait flotter !



LA BOÎTE À QUESTIONS



Ma poule perd ses plumes,
est-ce normal ?

Les poules adultes muent
une fois par an durant les
mois d'automne, voire
d'hiver. Ce processus naturel
dure environ 2 mois.

Que faire de mes poules
quand je pars en vacances ?

Si vous partez 2 à 3 jours,
vous pouvez utiliser des
réservoirs pour l'eau et la
nourriture. Au-delà, il faut
faire appel à une personne
pour prendre soin de vos
poules.

Pourquoi les poules
courent-elles en zigzaguant ?

Morphologiquement, les yeux
de la poule lui permettent de
regarder de chaque côté de sa
tête mais laisse un angle
mort vers l'arrière. Elles
zigzaguent donc de façon à
voir ce qui se passe derrière
elles.

Mes oeufs ont la coquille
molle

Il s'agit sûrement d'une
carence en calcium indis-
pensable à la formation de
la coquille. Pour y remédier,
il suffit de donner des
coquillages broyés à ma
poule.

Comment intégrer
une nouvelle poule
dans le poulailler ?

Mieux vaut attendre la nuit
quand il fait complètement
noir.

Qu'est ce qui détermine
la couleur des oeufs ?

La couleur varie selon la
race de poule et son âge.
L'alimentation entre
également en jeu.

Que faire de ma poule, si elle
est malade, si elle meurt ?

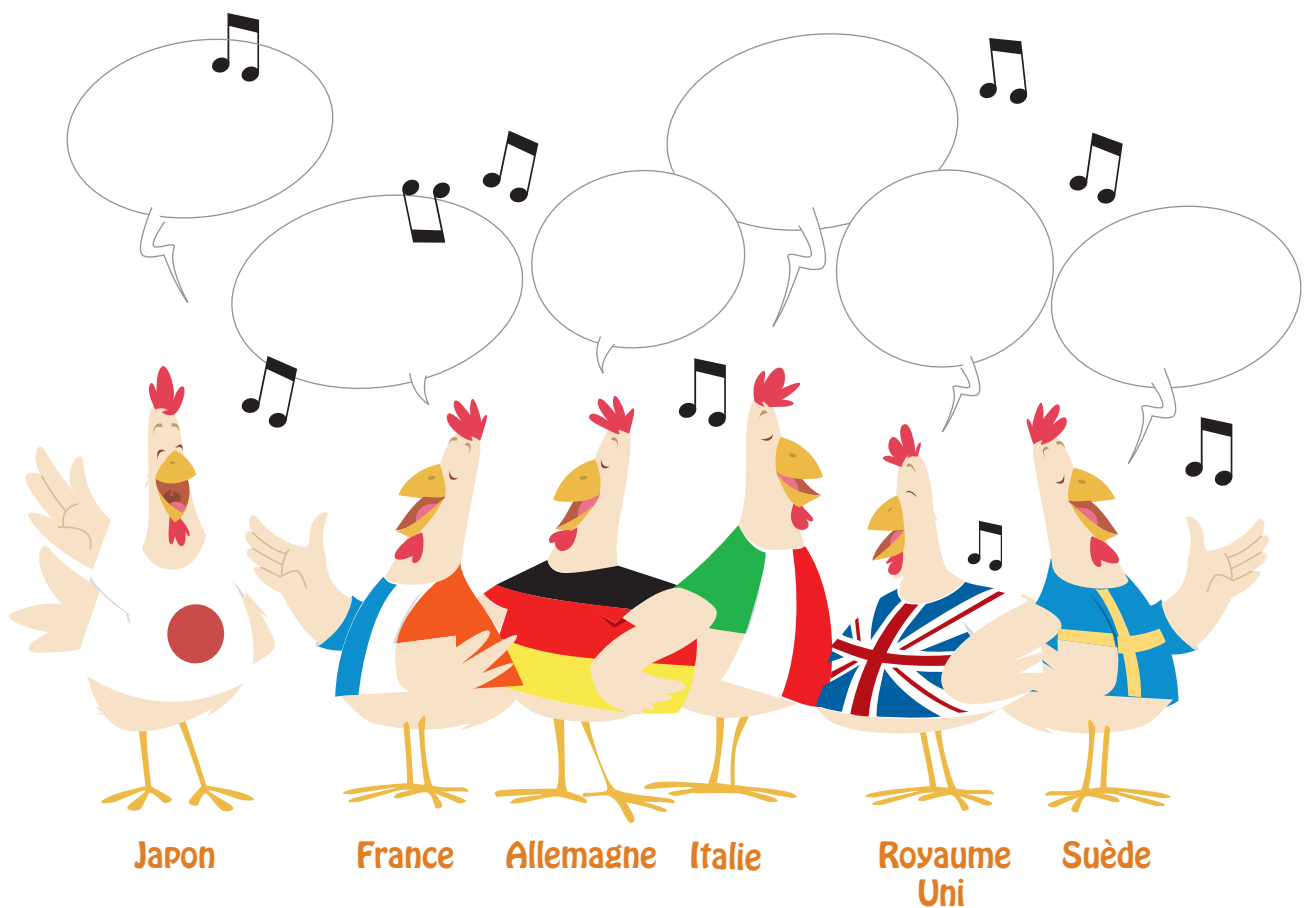
Rapprochez-vous d'un
vétérinaire qui vous conseil-
lera pour résoudre le
problème
sanitaire auquel vous êtes
confronté.

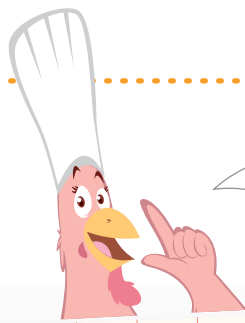
JEUX

Jeu 1 : LES OEUFS OLYMPIQUES

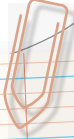
La poule caquette, le poussin pépie, mais le coq se distingue car il chante.
À travers le monde, le chant du coq est souvent exprimé différemment selon la langue du pays. Sauras-tu rendre à chaque coq le chant qui lui appartient ?

- 1 - KIKERIKI !!!
- 2 - KOKEKOKKOO !!!
- 3 - COCORICÔ !!!
- 4 - KUCKELICHU !!!
- 5 - CHICCHIRICHI !!!
- 6 - COCK - A - DOODLE - DOO !!!





Rien n'est plus facile
que de cuisiner un oeuf, mais avant
de le cuire... il faut bien le choisir !

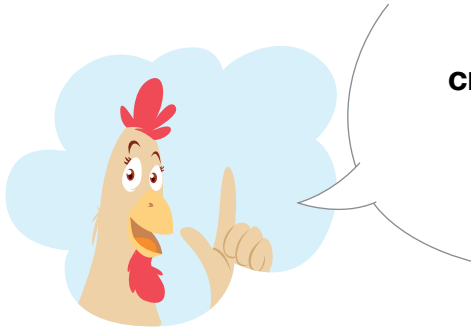


Jeu 2 : LES 7 DIFFÉRENCES

7 différences se sont glissées entre ces 2 dessins de Wonderpoule chef de cuisine, à toi de les retrouver.



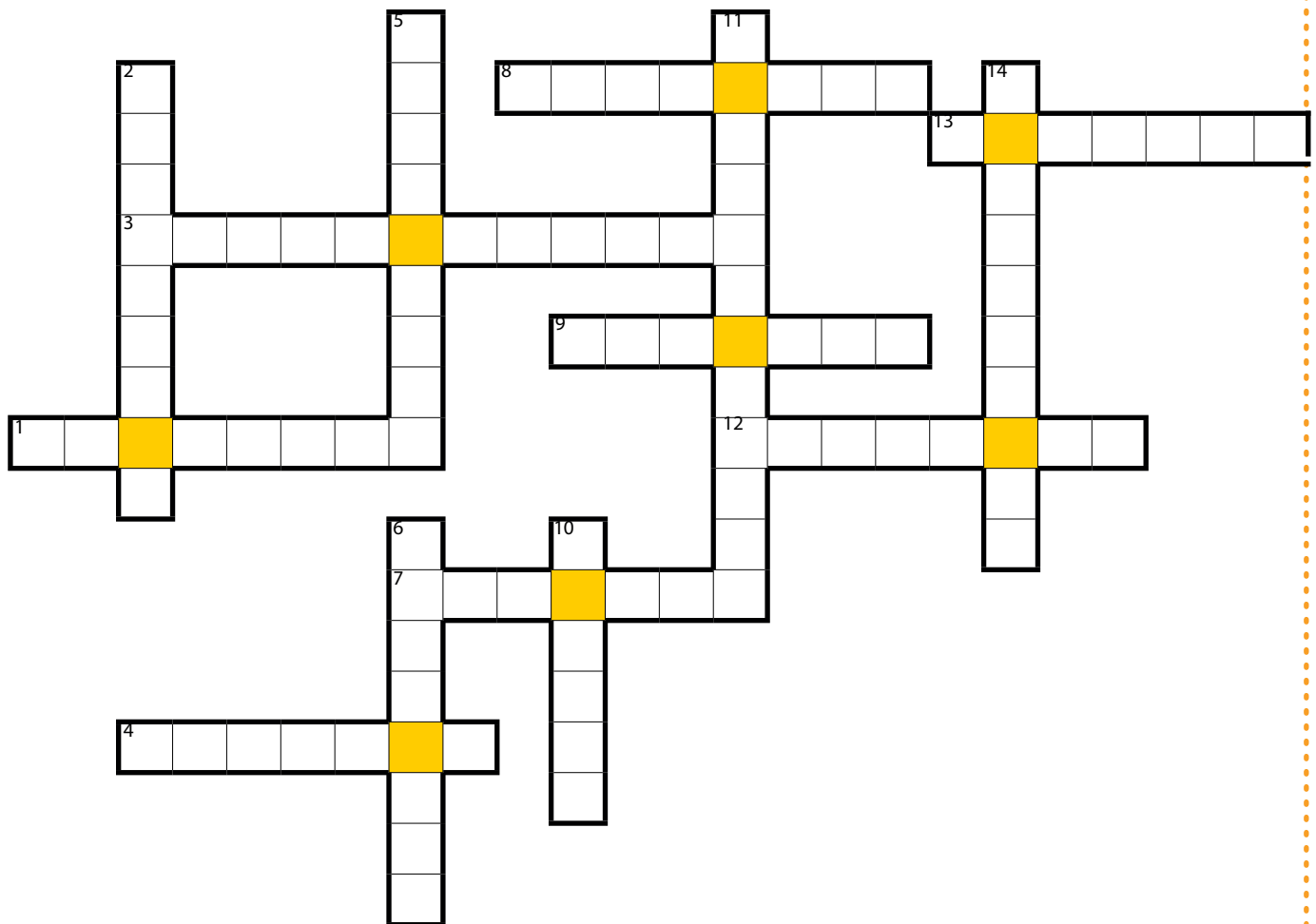
MOTS CROISÉS : PETIT LEXIQUE DES MOTS... DURS À CUIRE!



A partir des lettres qui se sont dissimulées à chaque croisement de mots, sauras-tu reconstituer l'expression qui qualifie les élevages dans lesquels les poules ont accès à l'extérieur ?



1. Régime des animaux qui peuvent vivre avec une alimentation d'origine animale ou végétale (ou les deux).
2. Bourrelets de peau situés sur le côté de la tête en-dessous de l'oreille
3. Faculté des oiseaux très étudiée par les scientifiques
4. Petit de la poule qui vient de sortir de l'oeuf
5. Scientifique qui étudie le comportement animal
6. Enveloppe externe de l'oeuf qui assure sa protection
7. Animaux de la classe dont fait partie la poule
8. Cri du coq (en français !)
9. animal qui se reproduit en pondant des oeufs
10. Dernière poche de l'estomac des oiseaux, à parois dures, qui broie la nourriture
11. Dinosaur ailé à plumes
12. Naissance du poussin quand il sort de l'oeuf
13. Ancêtre et cousine sauvage des poules
14. Sauce dont un des ingrédients majeurs est l'oeuf



Jeu 3 : LE JEU DES EXPRESSIONS

Sauras-tu reconnaître quelles célèbres expressions de la langue française sont évoquées dans chacun de ces dessins ? Ensuite, essaie de relier chacune d'entre elles à sa signification.

Etre une...



1

Se dit d'une personne très protectrice

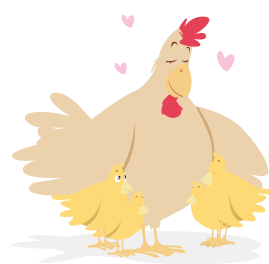
Quand les poules...



2

Se dit d'une personne qui fuit le danger

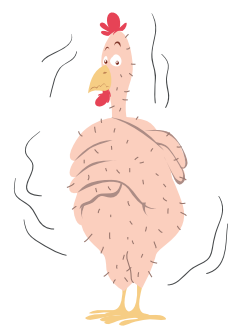
Etre une...



3

Frissonner de peur ou de froid

Avoir la...



4

cela ne risque pas d'arriver

Solutions des jeux :

Les oeufs olympiques : Japon 2 - France 3 - Allemagne 1 - Italie 5 - Royaume-Uni 6 - Suède 4

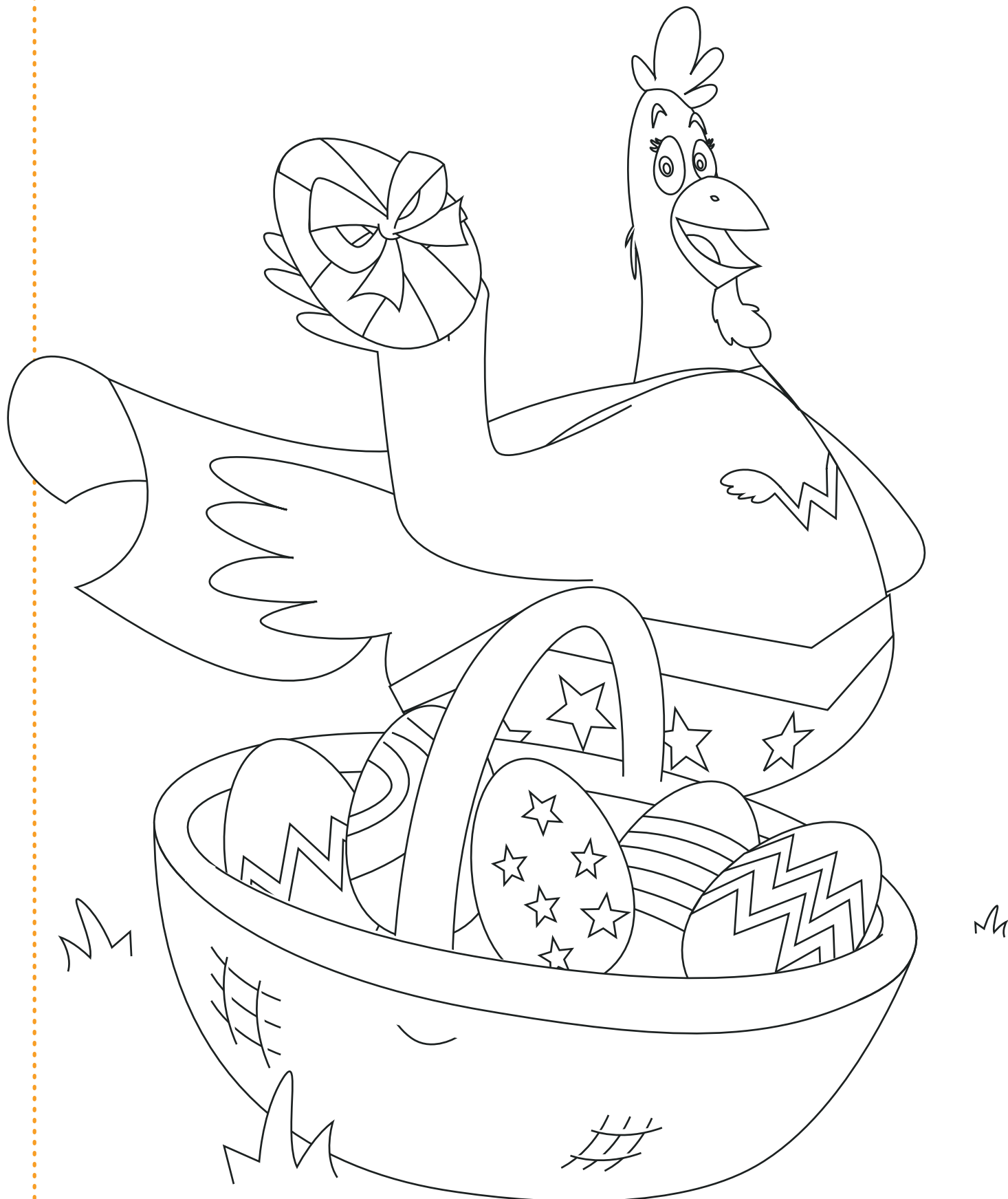
Les 7 différences : Forme de l'oeuf - Plis de la toque - Extrémité de la cape - Nombre d'étoiles sur le costume - Nombre de plumes sur la queue - Langue - Fleur dans l'herbe

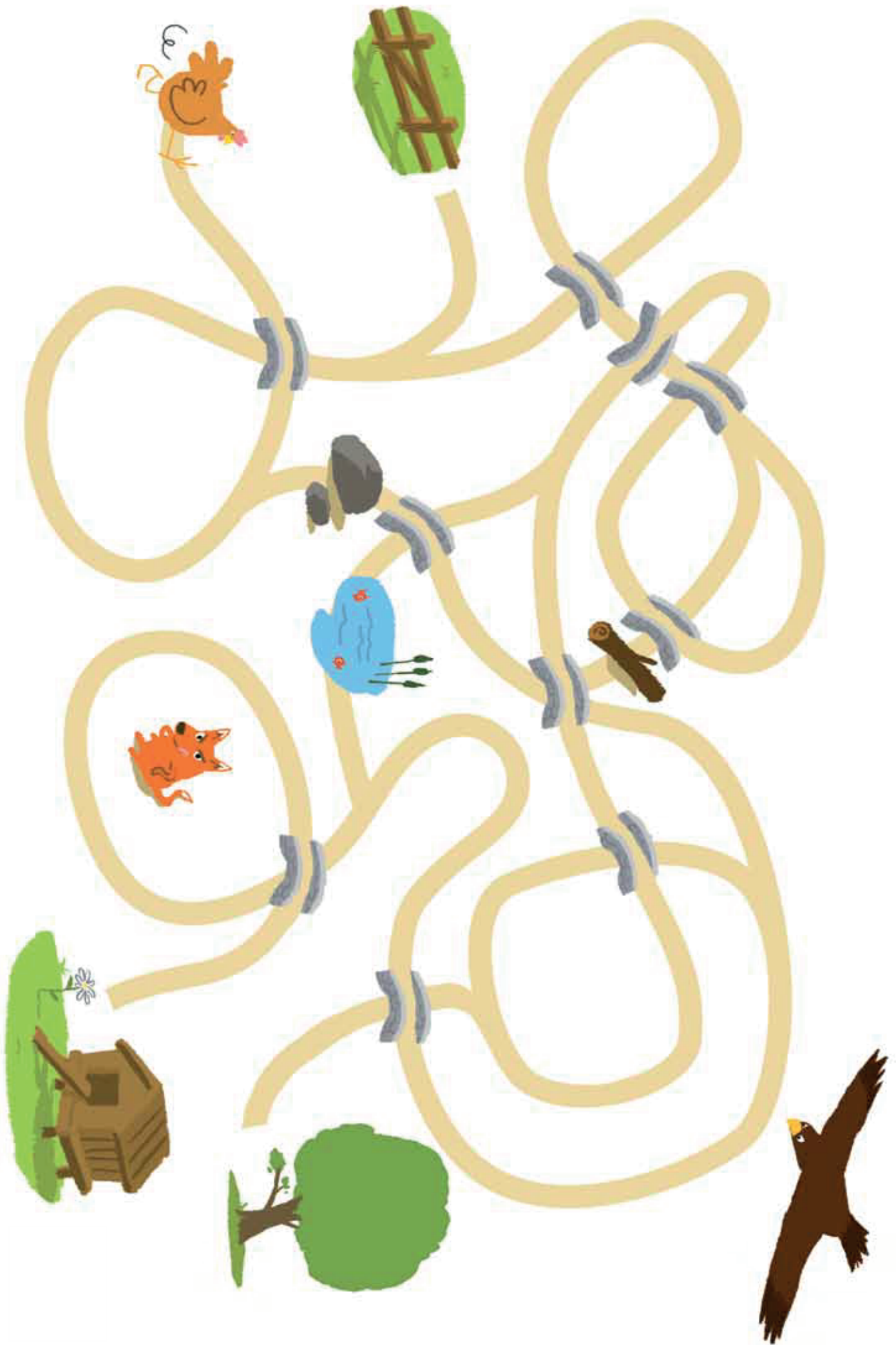
Le jeu des expressions : Être une poule mouillée 2 - Quand les poules auront des dents 4 - Être une maman poule 1 - Avoir la chair de poule 3

Mots croisés : PLEIN AIR - 1 omnivore - 2 oreillons - 3 intelligence - 4 poussin - 5 éthologue - 6 coquille - 7 oiseaux - 8 cocorico - 9 ovipare - 10 gésier - 11 archéoptéryx - 12 éclosion - 13 bankiva - 14 mayonnaise

COLORIAGE

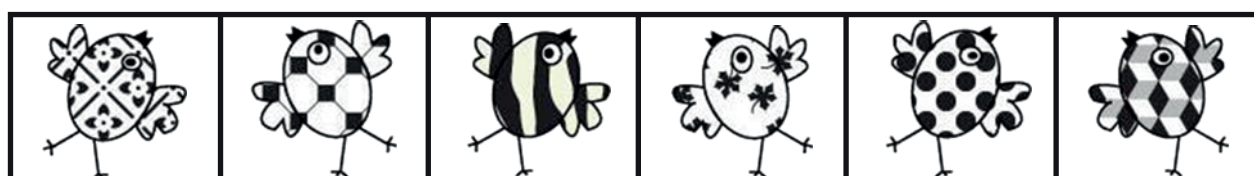
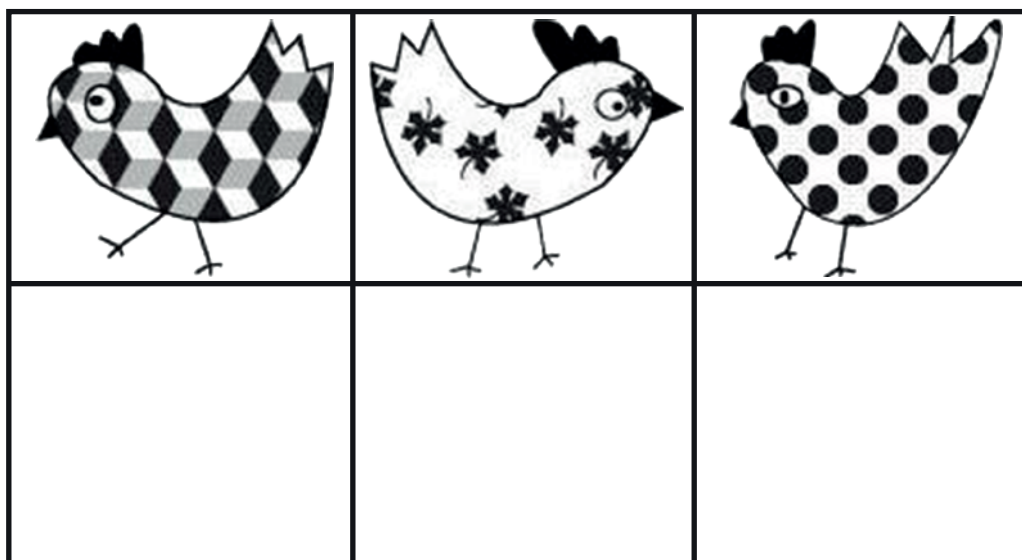
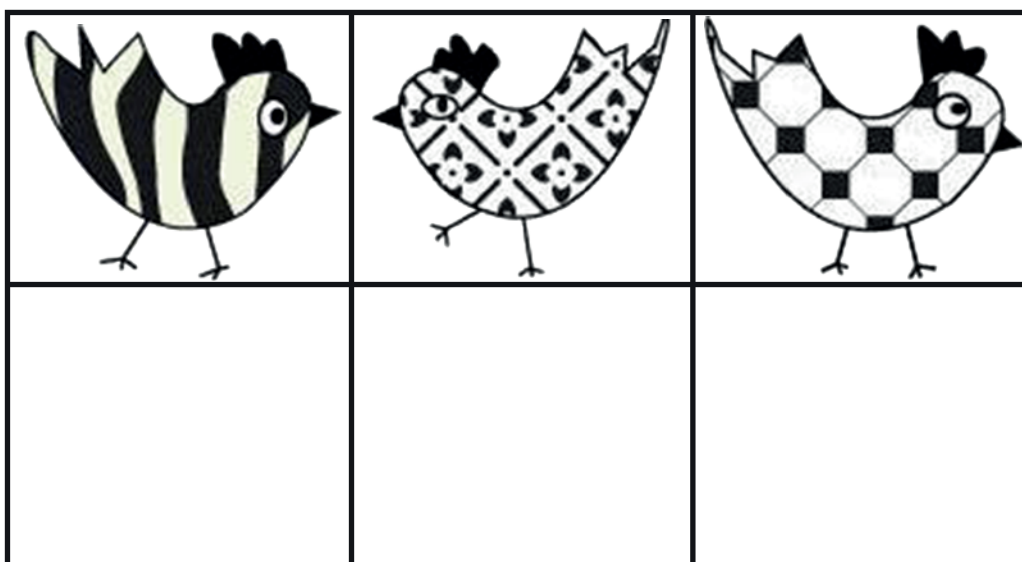
Viens célébrer Pâques avec Wonderpoule et colorie les oeufs qu'elle t'a apportés.





DESSIN

Observe bien les graphismes et redonne à chaque poule son poussin.



POINTS À RELIER



Pour plus d'infos sur les races locales :

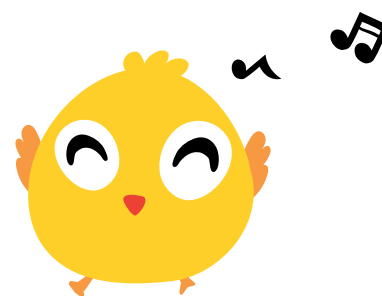


Centre régional de ressources génétiques du Nord
Ferme du Héron - Chemin de la ferme Lenglet
59650 VILLENEUVE D'ASCQ
Tél : 03 20 67 03 51 - Fax : 03 20 67 03 37
www.enrx.fr

Pour plus d'infos sur l'élevage de poules :



La Ferme Avicole Bauduin
344 rue du Fayt
59230 ROSULT
Tél : 03 27 27 91 93
www.ferme-avicole-bauduin.fr





SIAVED

Producteur de Ressources

▶ N° Vert 0 800 775 537

Conception : service communication - SIAVED - septembre 2017 | Impression : Imprimerie Gantier - février 2021

SIAVED

5 route de Louches - 59282 DOUCHY-LES-MINES

e-mail: prevention@siaved.fr - www.siaved.fr

